

Manuale Utente

Scheda Prodotto
Usa e Manutenzione

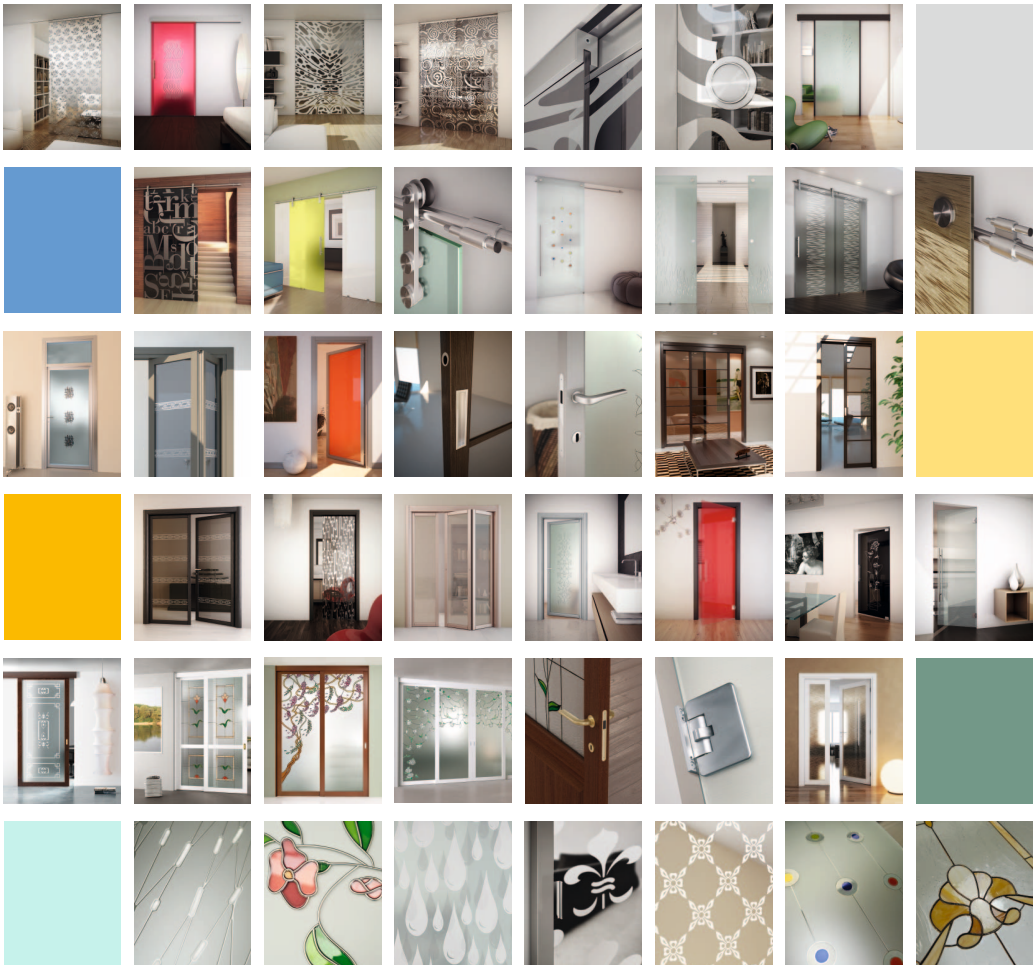


User Manual

Product Specifications
Usage and Maintenance

Руководство пользователя

Технические характеристики
Эксплуатация и техническое обслуживание



made in Italy



Grazie per aver scelto FOA!
Per una corretta informazione al consumatore,
troverete qui tutte le informazioni
riguardanti i materiali che compongono i nostri prodotti.
Per mantenerli sempre in perfette condizioni,
Vi invitiamo a seguire le nostre raccomandazioni
per l'uso e la manutenzione.
Per ulteriori informazioni, non esitate a contattarci.

Thank you for choosing FOA!
In order to properly inform our consumers,
we provide here all the relevant information on the materials we use in our products.
To keep them in good condition,
we suggest you follow our recommendations on their usage and maintenance.
Should you need further information, feel free to contact us.

Благодарим Вас за выбор FOA!
Для корректного информирования наших потребителей, предоставляем вам всю
информацию о материалах, используемых в нашей продукции.
Чтобы поддержать их в хорошем состоянии, мы просим вас следовать нашим рекомендациям
по эксплуатации и техническому обслуживанию.
Для получения дополнительной информации, пожалуйста обращайтесь к нам

www.foaporte.it

info@foaporte.it

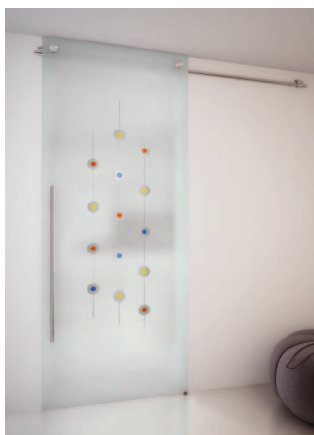
Collezioni Collections Коллекции



SINTHESY



TEKNO Uno



TEKNO Due



FLAT



SLIM



ELEGANCE

Porte scorrevoli

Collezione SINTHESY (Light - Stylo - Quadra)	pag. 3
Collezione TEKNO (Uno - Due)	pag. 4
Collezioni FLAT - SLIM - ELEGANCE	pag. 5

Porte a scomparsa

Collezione SINTHESY (Light - Stylo - Quadra)	pag. 6
Collezioni FLAT - SLIM - ELEGANCE	pag. 7

Porte a battente e a ventola

Collezione SINTHESY (Sliver)	pag. 8
Collezioni FLAT - SLIM - ELEGANCE	pag. 9

Porte a libro e ad armonica

Collezioni FLAT - SLIM - ELEGANCE	pag. 10
-----------------------------------	---------

Sliding doors

SINTHESY collection (Light - Stylo - Quadra)	page 3
TEKNO collection (Uno - Due)	page 4
FLAT - SLIM - ELEGANCE collections	page 5

Concealed-in-wall sliding doors

SINTHESY collection (Light - Stylo - Quadra)	page 6
FLAT - SLIM - ELEGANCE collections	page 7

Swing and double-acting doors

SINTHESY Collection (Sliver)	page 8
FLAT - SLIM - ELEGANCE collections	page 9

Folding and concertina doors

FLAT - SLIM - ELEGANCE collections	page 10
------------------------------------	---------

Раздвижные двери

Коллекция SINTHESY (Light - Stylo - Quadra)	стр. 3
Коллекция TEKNO (Uno - Due)	стр. 4
Коллекции FLAT - SLIM - ELEGANCE	стр. 5

Раздвижные двери скрытые в стену

Коллекция SINTHESY (Light - Stylo - Quadra)	стр. 6
Коллекции FLAT - SLIM - ELEGANCE	стр. 7

Распашные и салунного типа двери

Коллекция SINTHESY (Sliver)	стр. 8
Коллекции FLAT - SLIM - ELEGANCE	стр. 9

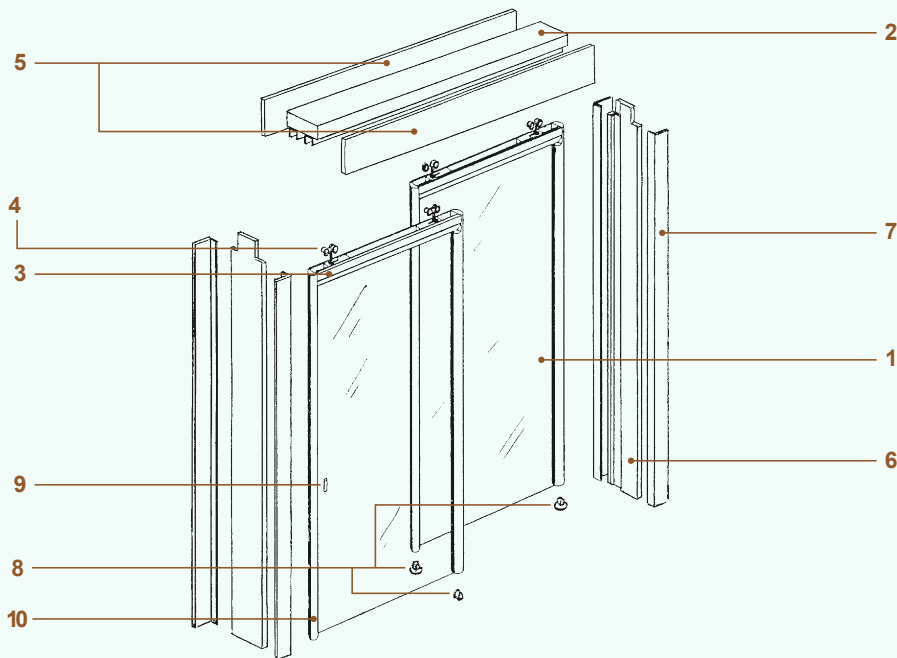
Складные двери “книжки”

Коллекции FLAT - SLIM - ELEGANCE	стр. 10
----------------------------------	---------

Porte scorrevoli
Collezione **SINTHESY**
(Light - Stylo - Quadra)

Sliding doors
SINTHESY collection
(Light - Stylo - Quadra)

Раздвижные двери
Коллекция **SINTHESY**
(Light - Stylo - Quadra)



- 1 **ANTA:** vetro stratificato.
- 2 **TRAVE e BINARI:** legno e alluminio.
- 3 **PINZA:** alluminio.
- 4 **KIT DI SCORRIMENTO:** ruote in nylon su cuscinetti a rulli, completi di fermi di fine corsa.
- 5 **MANTOVANE:** conglomerato di legno rivestito in essenza.
- 6 **BATTENTI a "U" o IMBOTTI:** MDF rivestito in essenza o multistrati di legno rivestito in essenza.
- 7 **COPRIFILI o PIATTINI:** multistrati di legno rivestito in essenza o legno massello F.J. rivestito in essenza.
- 8 **GUIDA a PAVIMENTO:** metallo.
- 9 **MANIGLIA:** acciaio inox satinato, metallo o vetro.
- 10 **PROFILO (solo per Quadra e Stylo):** legno massello F.J. rivestito in essenza.

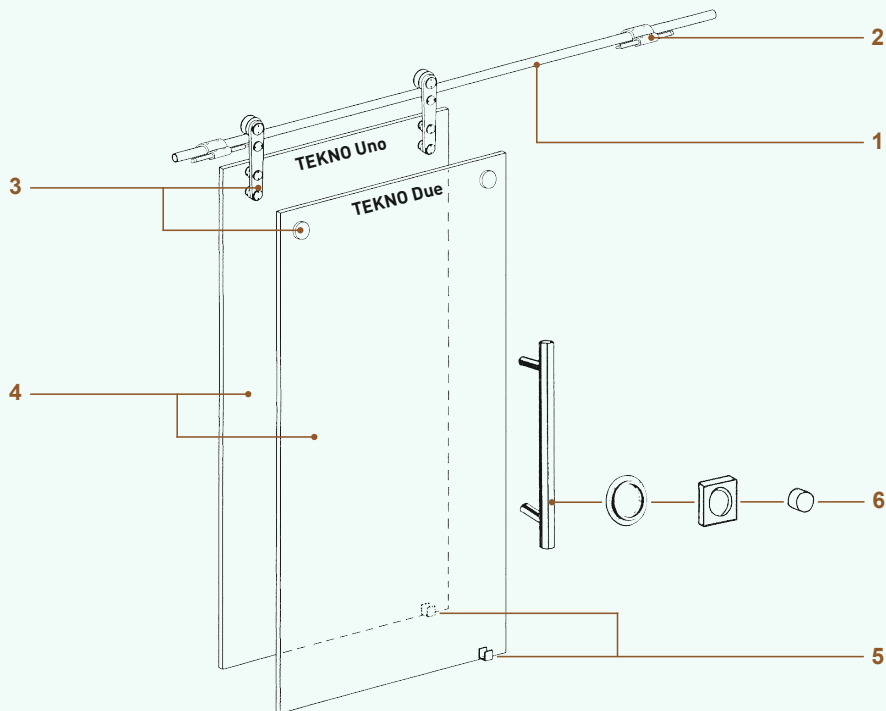
- 1 **PANEL:** laminated glass.
- 2 **DOOR HEAD and RAILS:** wood and aluminium.
- 3 **CLAMP:** aluminium.
- 4 **SLIDING KIT:** nylon wheels on rolling ball bearings, complete with end-of-tracks.
- 5 **CLOSING COVER:** wooden conglomerate veneered.
- 6 **U-SHAPED SIDE JAMBS or JAMBS:** MDF veneered or multilayered wood veneered.
- 7 **PROFILES or STRIPS:** multilayered wood veneered or F.J. solid wood veneered.
- 8 **FLOOR GUIDE:** metal.
- 9 **HANDLE:** glazed stainless steel, metal or glass.
- 10 **PROFILE (only for the Stylo or Quadra models):** F.J. solid wood veneered.

- 1 **ПОЛОТНО:** стратифицированное стекло
- 2 **НАПРАВЛЯЮЩАЯ и РЕЛЬСЫ:** дерево и алюминий.
- 3 **ЗАЖИМ:** алюминий.
- 4 **КОМПЛЕКТ СКОЛЬЖЕНИЯ:** нейлоновые колеса на шариковых подшипниках, в комплекте со стопором хода.
- 5 **ЗАКРЫВАЮЩАЯ ДЕКОР ПЛАНКА:** деревянный шпонированный конгломерат.
- 6 **U-образные ПРОФИЛИ или ДОБОРЫ:** МДФ шпонированный или многослойная древесина шпонированная
- 7 **НАЛИЧНИКИ или компенсирующая планка:** многослойная древесина шпонированная или твердый шпонированный массив F.J.
- 8 **НАПРАВЛЯЮЩИЙ НАПОЛЬНЫЙ ЭЛЕМЕНТ:** металл.
- 9 **РУЧКА:** матовая нержавеющая сталь, металл или стекло.
- 10 **ПРОФИЛЬ (только для Stylo и Quadra):** твердый шпонированный массив F.J.

Porte scorrevoli
Collezione TEKNO
(Uno - Due)

Sliding doors
TEKNO collection
(Uno - Due)

Раздвижные двери
Коллекция TEKNO
(Uno - Due)



- 1 BINARIO:** acciaio inox satinato.
2 FINE CORSA: acciaio inox satinato.
3 STAFFA E PIASTRA TONDA CON CARRELLO: acciaio inox satinato e nylon
4 ANTA: vetro stratificato.
5 GUIDA A PAVIMENTO: metallo.
6 MANIGLIA: acciaio inox satinato, metallo o vetro.

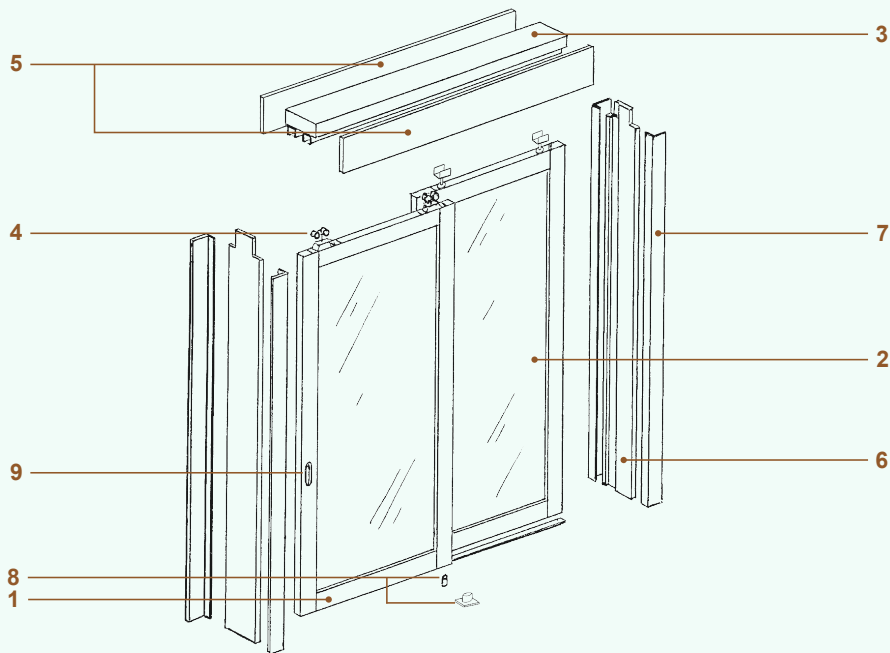
- 1 RAIL:** glazed stainless steel.
2 END-OF-TRACKS: glazed stainless steel.
3 BRACKET AND ROUND BRACKET WITH TROLLEY: glazed stainless steel and nylon.
4 PANEL: laminated glass.
5 FLOOR GUIDE: metal.
6 HANDLE: glazed stainless steel, metal or glass.

- 1 РЕЛЬСА:** матовая нержавеющая сталь.
2 ОГРАНИЧИТЕЛЬ ХОДА: матовая нержавеющая сталь.
3 КРОНШТЕЙН ПОДВЕСА И СКОЛЬЖЕНИЯ: матовая нержавеющая сталь и нейлон.
4 ПОЛОТНО: стратифицированное стекло.
5 НАПРАВЛЯЮЩИЙ НАПОЛЬНЫЙ ЭЛЕМЕНТ: металл.
6 РУЧКА: матовая нержавеющая сталь, металл или стекло.

Porte scorrevoli
Collezioni FLAT
SLIM - ELEGANCE

Sliding doors
FLAT - SLIM
ELEGANCE collections

Раздвижные двери
Коллекции FLAT
SLIM - ELEGANCE



1 ANTA: legno listellare rivestito in essenza.

2 VETRO: vetro stratificato.

3 TRAVE E BINARI: legno e alluminio.

4 KIT DI SCORRIMENTO: ruote in nylon su cuscinetti a rulli, completi di fermi di fine corsa.

5 MANTOVANE: conglomerato di legno rivestito in essenza.

6 BATTENTI a "U" o IMBOTTI: MDF rivestito in essenza o multistrati di legno rivestito in essenza.

7 COPRIFILI o PIATTINE: multistrati di legno rivestito in essenza o legno massello F.J. rivestito in essenza.

8 GUIDA a PAVIMENTO: plastica.

9 MANIGLIA: metallo.

1 PANEL: slatted wood veneered.

2 GLASS: laminated glass.

3 DOOR HEAD and RAILS: wood and aluminium.

4 SLIDING KIT: nylon wheels on rolling ball bearings, complete with end-of-tracks.

5 CLOSING COVER: wooden conglomerate veneered.

6 U-SHAPED SIDE JAMBS or JAMBS: MDF veneered or multilayered wood veneered.

7 PROFILES or STRIPS: multilayered wood veneered or F.J. solid wood veneered.

8 FLOOR GUIDE: plastics.

9 HANDLE: metal.

1 ПОЛОТНО: многослойный шпонированный массив.

2 СТЕКЛО: стратифицированное стекло.

3 НАПРАВЛЯЮЩАЯ и РЕЛЬСЫ: дерево и алюминий.

4 КОМПЛЕКТ СКОЛЬЖЕНИЯ: нейлоновые колеса на шариковых подшипниках, в комплекте со стопором хода.

5 ЗАКРЫВАЮЩАЯ ДЕКОР ПЛАНКА: деревянный шпонированный конгломерат.

6 U-образные ПРОФИЛИ или ДОБОРЫ: МДФ шпонированный или многослойная древесина шпонированная.

7 НАЛИЧНИКИ или компенсирующая планка: многослойная древесина шпонированная или твердый шпонированный массив F.J.

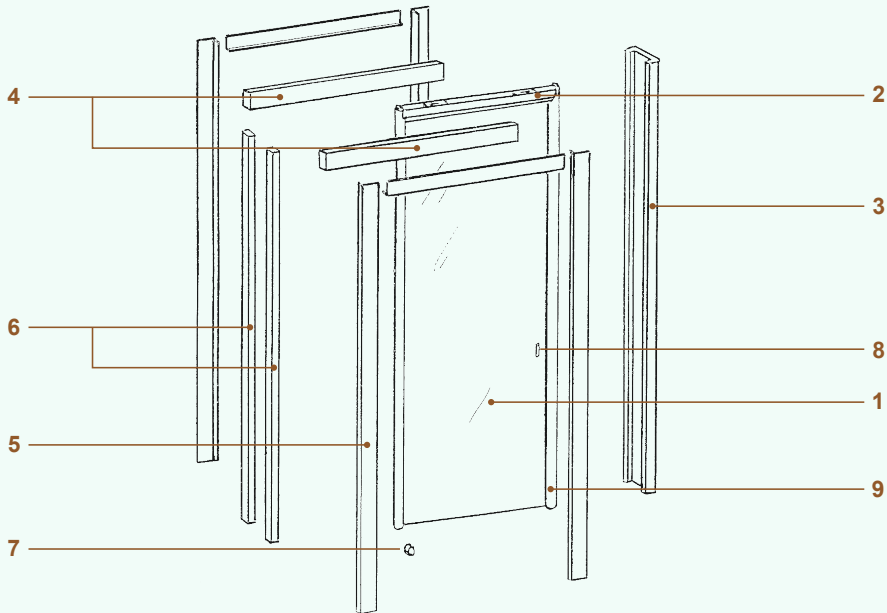
8 НАПРАВЛЯЮЩИЙ НАПОЛЬНЫЙ ЭЛЕМЕНТ: пластик.

9 РУЧКА: металл.

Porte a scomparsa
Collezione **SINTHESY**
(Light - Stylo - Quadra)

Concealed-in-wall
sliding doors
SINTHESY collection
(Light - Stylo - Quadra)

Раздвижные двери
скрытые в стену
Коллекция **SINTHESY**
(Light - Stylo - Quadra)



- 1 ANTA:** vetro stratificato.
- 2 PINZA:** alluminio.
- 3 BATTENTE A "U":** MDF rivestito in essenza.
- 4 MANTOVANE:** MDF rivestito in essenza.
- 5 COPRIFILI:** multistrati di legno rivestito in essenza.
- 6 PORTA SPAZZOLINI:** multistrati di legno rivestito in essenza o legno massello F.J. rivestito in essenza, spazzolini in materiale plastico.
- 7 GUIDA A PAVIMENTO:** metallo.
- 8 MANIGLIA:** acciaio inox satinato, metallo o vetro.
- 9 PROFILO (solo per Stylo e Quadra):** legno massello F.J. rivestito in essenza.

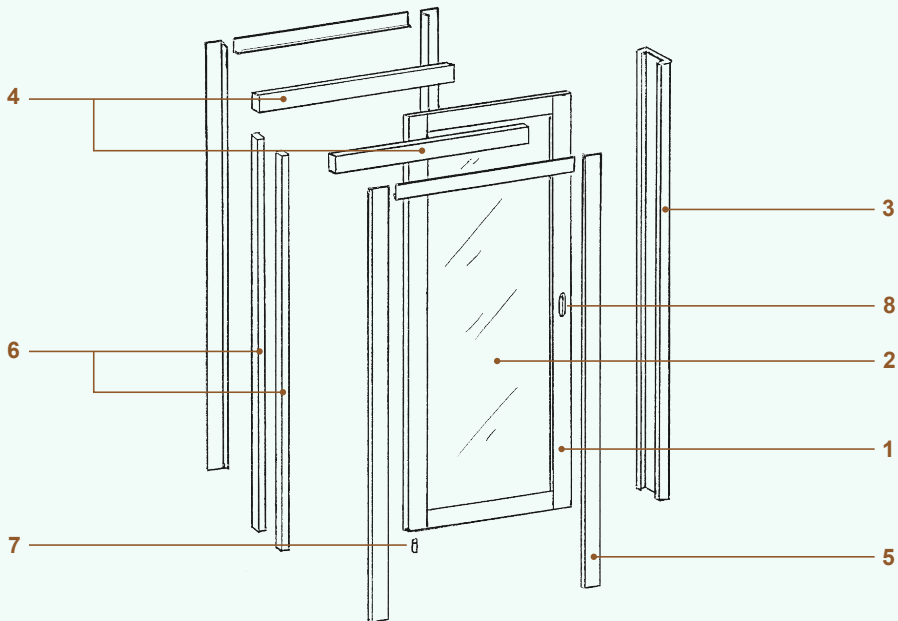
- 1 PANEL:** laminated glass.
- 2 CLAMP:** aluminium.
- 3 U-SHAPED SIDE JAMB:** MDF veneered.
- 4 CLOSING COVER:** MDF veneered.
- 5 PROFILES:** multilayered wood veneered.
- 6 BRUSH HOLDERS:** multilayered wood veneered or F.J. solid wood veneered, plastic brushes.
- 7 FLOOR GUIDE:** metal.
- 8 HANDLE:** glazed stainless steel, metal or glass.
- 9 PROFILE (only for Stylo and Quadra):** F.J. solid wood veneered.

- 1 ПОЛОТНО:** стратифицированное стекло.
- 2 ЗАЖИМ:** алюминий.
- 3 U-образные ПРОФИЛИ:** МДФ шпонируемый.
- 4 ЗАКРЫВАЮЩАЯ ДЕКОР ПЛАНКА:** МДФ шпонируемый.
- 5 НАЛИЧНИКИ:** многослойная древесина шпонируемая.
- 6 ЩЕТКОДЕРЖАТЕЛИ:** многослойная древесина шпонируемая или твердый шпонируемый массив F.J., щетки из пластика.
- 7 НАПРАВЛЯЮЩИЙ НАПОЛЬНЫЙ ЭЛЕМЕНТ:** металл.
- 8 РУЧКА:** матовая нержавеющая сталь, металл или стекло.
- 9 ПРОФИЛЬ (только для Stylo и Quadra):** твердый шпонируемый массив F.J.

Porte a scomparsa
Collezioni FLAT
SLIM - ELEGANCE

Concealed-in-wall
sliding doors
FLAT - SLIM
ELEGANCE collections

Раздвижные двери
скрытые в стену
Коллекции FLAT
SLIM - ELEGANCE



1 ANTA: legno listellare rivestito in essenza.

2 VETRO: vetro stratificato.

3 BATTENTE A "U": MDF rivestito in essenza.

4 MANTOVANE: MDF rivestito in essenza.

5 COPRIFILI: multistrati di legno rivestito in essenza.

6 PORTASPAZZOLINI: multistrati di legno rivestito in essenza o legno massello F.J. rivestito in essenza, spazzolini in materiale plastico.

7 GUIDA A PAVIMENTO: plastica.

8 MANIGLIA: metallo.

1 PANEL: slatted wood veneered.

2 GLASS: laminated glass.

3 U-SHAPED SIDE JAMB: MDF veneered.

4 CLOSING COVER: MDF veneered.

5 PROFILES: multilayered wood veneered.

6 BRUSH HOLDERS: multilayered wood veneered or F.J. solid wood veneered, plastic brushes.

7 FLOOR GUIDE: plastics.

8 HANDLE: metal.

1 ПОЛОТНО: многослойный шпонированный массив .

2 СТЕКЛО: стратифицированное стекло.

3 U-образные ПРОФИЛИ: МДФ шпонированный.

4 ЗАКРЫВАЮЩАЯ ДЕКОР ПЛАНКА: МДФ шпонированный.

5 НАЛИЧНИКИ: многослойный шпонированный массив.

6 ЩЁТКОДЕРЖАТЕЛИ: многослойная древесина шпонированная или твердый шпонированный массив F.J., щётки из пластика.

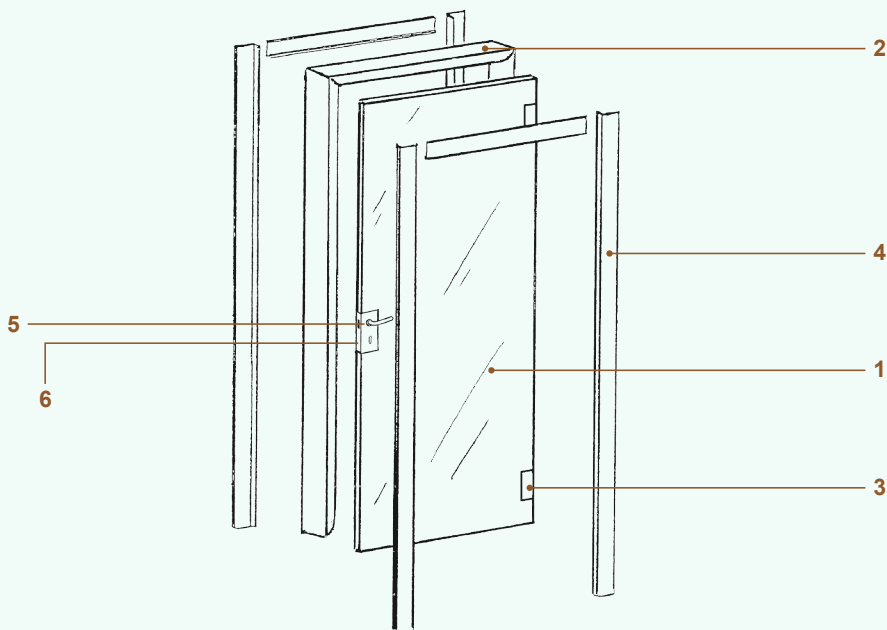
7 НАПРАВЛЯЮЩИЙ НАПОЛЬНЫЙ ЭЛЕМЕНТ: пластик.

8 РУЧКА: металл.

**Porte a battente
e a ventola**
Collezione **SINTHESY**
(Sliver)

**Swing and
double-acting doors**
SINTHESY collection
(Sliver)

**Распашные и
салунного типа двери**
Коллекция **SINTHESY**
(Sliver)



1 ANTA: vetro stratificato.

2 STIPITE: multistrati di legno rivestito in essenza / MDF rivestito in essenza.

3 CERNIERE: metallo.

4 COPRIFILI: multistrati di legno rivestito in essenza.

5 MANIGLIA: acciaio inox satinato, metallo o vetro.

6 SERRATURA: metallo.

SOPRALUCE (se richiesto):

stipite multistrati di legno rivestito in essenza / MDF rivestito in essenza e vetro stratificato.

1 PANEL: laminated glass.

2 JAMB: multilayered wood veneered / MDF veneered.

3 HINGES: metal.

4 PROFILES: multilayered wood veneered.

5 HANDLE: glazed stainless steel, metal or glass.

6 LOCK: metal.

TRANSOM (where requested):

multilayered wood veneered / MDF veneered jamb and laminated glass.

1 ПОЛОТНО: стратифицированное стекло.

2 КОРОБКА: многослойный шпонируемый массив / МДФ шпонируемый.

3 ПЕТЛИ: металл.

4 НАЛИЧНИКИ: многослойный шпонируемый массив.

5 РУЧКА: матовая нержавеющая сталь, металл или стекло.

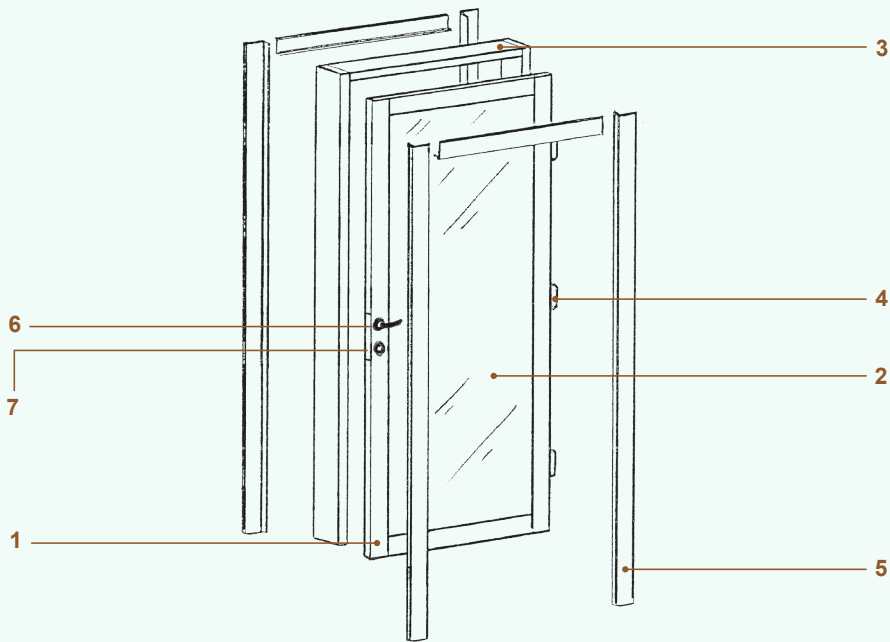
6 ЗАМОК: металл.

ФРАМУГА (по запросу): коробка многослойный шпонируемый массив / МДФ шпонируемый и стратифицированное стекло.

Porte a battente
Collezioni FLAT
SLIM - ELEGANCE

Swing doors
FLAT - SLIM
ELEGANCE collections

Распашные двери
Коллекции FLAT
SLIM - ELEGANCE



1 ANTA: legno listellare rivestito in essenza.

2 VETRO: vetro stratificato.

3 STIPITE: multistrati di legno rivestito in essenza / MDF rivestito in essenza.

4 CERNIERE: metallo.

5 COPRIFILI: multistrati di legno rivestito in essenza.

6 MANIGLIA: metallo.

7 SERRATURA: metallo.

SOPRALUCE (se richiesto):

stipite multistrati di legno rivestito in essenza / MDF rivestito in essenza e vetro stratificato.

1 PANEL: slatted wood veneered.

2 GLASS: laminated glass.

3 JAMB: multilayered wood veneered / MDF veneered.

4 HINGES: metal.

5 PROFILES: multilayered wood veneered.

6 HANDLE: metal.

7 LOCK: metal.

TRANSOM (where requested):

multilayered wood veneered / MDF veneered jamb and laminated glass.

1 ПОЛОТНО: многослойный шпонированный массив.

2 СТЕКЛО: стратифицированное стекло.

3 КОРОБКА: многослойный шпонированный массив / MDF шпонированный.

4 ПЕТЛИ: металл.

5 НАЛИЧНИКИ: многослойный шпонированный массив.

6 РУЧКА: металл.

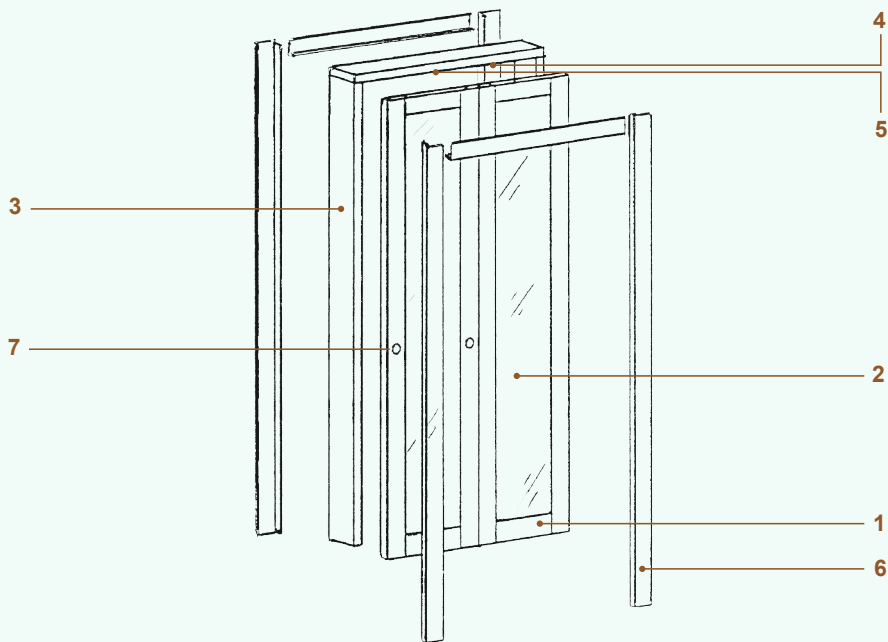
7 ЗАМОК: металл.

ФРАМУГА (по запросу): коробка многослойный шпонированный массив / MDF шпонированный и стратифицированное стекло

Porte a libro e
ad armonica
Collezioni FLAT
SLIM - ELEGANCE

Folding and
concertina doors
FLAT - SLIM
ELEGANCE collections

Складные двери
“книжки”
Коллекции FLAT
SLIM - ELEGANCE



1 ANTA: legno listellare rivestito in essenza.

2 VETRO: vetro stratificato.

3 STIPITE: multistrati di legno rivestito in essenza / MDF rivestito in essenza.

4 BINARIO: alluminio.

5 KIT DI SCORRIMENTO: ruote in nylon su cuscinetti a rulli, completi di fermi di fine corsa.

6 COPRIFILI: multistrati di legno rivestito in essenza.

7 MANIGLIA: metallo.

SOPRALUCE (se richiesto):

stipite multistrati di legno rivestito in essenza / MDF rivestito in essenza e vetro stratificato.

1 PANEL: slatted wood veneered.

2 GLASS: laminated glass.

3 JAMB: multilayered wood veneered / MDF veneered.

4 RAIL: aluminium.

5 SLIDING KIT: nylon wheels on rolling ball bearings, complete with end-of-tracks.

6 PROFILES: multilayered wood veneered.

7 HANDLE: metal.

TRANSOM (where requested):

multilayered wood veneered / MDF veneered jamb and laminated glass.

1 ПОЛОТНО: многослойный шпонированный массив.

2 СТЕКЛО: стратифицированное стекло.

3 КОРОБКА: многослойный шпонированный массив / МДФ шпонированный.

4 РЕЛЬСА: алюминий.

5 КОМПЛЕКТ СКОЛЬЖЕНИЯ:

нейлоновые колеса на шариковых подшипниках, в комплекте со стопором хода.

6 НАЛИЧНИКИ: многослойный шпонированный массив.

7 РУЧКА: металл.

ФРАМУГА (по запросу): коробка многослойный шпонированный массив / МДФ шпонированный и стратифицированное стекло.

Norme d'uso

- Manovrare con delicatezza.
- Non forzare le ante oltre il limite di apertura.
- Non posizionare fiamme libere o fonti di calore vicino alle ante.
- Non sovraccaricare le ante.
- Non inserire oggetti nello spazio interessato all'apertura dei ns. prodotti.
- Porre attenzione affinché i bambini non ne facciano un uso pericoloso o improprio.

Manutenzione

Ai fini della sicurezza, raccomandiamo che periodicamente venga verificato lo stato d'uso e il buon funzionamento dei ns. prodotti.

Verificare periodicamente il serraggio di tutti i sistemi di tenuta utilizzati (viti, bulloni, ecc.).

Controllare il buon funzionamento della ferramenta.

I carrelli dei sistemi scorrevoli NON necessitano di lubrificazione.

Per le cerniere usare lubrificanti NEUTRI.

Pulizia

VETRI

Per le particolari caratteristiche tecniche di produzione, si raccomanda di NON BAGNARE direttamente i vetri, ma usare sempre un panno morbido precedentemente inumidito con acqua. In caso di sporco concentrato, passare con un panno inumidito con acqua e sapone neutro; ripassare con panno bagnato solo con acqua e quindi asciugare subito con panno morbido. Ottimi risultati si ottengono utilizzando il panno in microfibra.

LEGNO

Per le parti in legno, sia verniciate che laccate, usare un panno morbido inumidito solo con acqua.

FERRAMENTA

Pulire con panno morbido asciutto.

ATTENZIONE!

NON USARE MAI detersivi o prodotti abrasivi, poiché possono danneggiare la superficie della struttura, i vetri e gli accessori.

Riparazioni

Si raccomanda di far eseguire eventuali riparazioni SOLO da personale qualificato.

Precauzioni

I prodotti FOA sono stati progettati e sono realizzati per l'utilizzo all'interno delle abitazioni. L'esposizione diretta ai raggi solari, sia delle parti in legno che delle vetrate, può provocare alterazioni di colore che non possono essere considerate come difetti. Non si risponde inoltre della stabilità dimensionale, qualora i prodotti FOA dividano ambienti con apprezzabili differenze di temperatura.

Modalità di smaltimento

I PRODOTTI FOA SONO COMPLETAMENTE RICICLABILI.

Il prodotto con tutti i suoi componenti ed accessori, una volta dismesso o non più utilizzato, non deve essere disperso nell'ambiente, ma conferito alle locali stazioni di smaltimento rifiuti.

Instructions for use

- Always operate the doors with finesse.
- Do not pry open the panels beyond their intended limit.
- Keep flames and heat sources away from the panels.
- Do not overencumber the panels.
- Do not insert anything in the opening space of our products.
- Be very careful so that children may not make an improper or damaging use of them.

Maintenance

For safety reasons, we recommend to periodically check the status and the usage of our products. We recommend to periodically check all our sealing systems (screws, bolts, and the like). We recommend to check the metalware and its workings from time to time. The trolleys of our sliding systems NEED NO LUBRICATION. We recommend the use of NEUTRAL lubricants for hinges.

Cleaning

GLASSES

Given our unique production techniques, we recommend NOT TO SOAK THE GLASSES DIRECTLY, but rather use a soft wet cloth.

In case of obstinate dirt, we recommend the use of a soapy wet cloth, then using only a watered rag, and drying the glass with a soft rag immediately after.

Excellent results in such operations may be achieved using a microfiber cloth.

WOOD

For the cleaning of wooden parts, be they painted or lacquered, we recommend the use of a wet, watered cloth.

METALWARE

The metalware should be cleaned with a dry, soft cloth.

WARNING!

We recommend to NEVER USE detergents or abrasive products, as they may damage the surfaces, the glasses, and the other accessories.

Repairs

We recommend that repairs should be performed by qualified personnel EXCLUSIVELY.

Precautions

FOA products are designed and built for indoor use only.

Direct exposition to sunlight of both wooden and glass parts may give rise to alterations in colours. Such alterations cannot be considered as defects or flaws.

Our company shall not be held responsible for dimensional stability issues whenever FOA products divide premises having significant temperature differences in them.

Modes of disposal

FOA PRODUCTS ARE 100% RECYCLABLE.

The product with all its components and accessories, once disposed of or no longer used, should not be dumped damaging the environment, but rather brought to the waste disposal stations in the area.

Правила пользования

- Раздвигать плавно.
- Не толкать дверь выше допустимого предела открывания
- Не устанавливать вблизи открытого огня или источников тепла.
- Не перегружайте дверь.
- Не помещайте посторонние предметы в радиусе открывания нашей продукции.
- Будьте осторожны, чтобы дети не повреждали продукцию или неправильно её использовали.

Техническое обслуживание

Для вашей безопасности, мы рекомендуем периодически проверять состояние и исправную работу нашей продукции.

Периодически проверяйте затяжку всех крепёжных систем, (винты, болты и т.д..).

Проверяйте исправную работу металлической фурнитуры

Системы скольжения НЕ требуют никакой дополнительной смазки.

Для петель навеса использовать НЕЙТРАЛЬНЫЕ смазки.

ЧИСТКА

СТЁКЛА

Исходя из технических характеристик продукции, рекомендуется не мочить непосредственно стекло, а всегда используйте мягкую ткань, смоченную в воде.

В случае сильных загрязнений, протрите сначала ткань, смоченной водой и мягким мылом; затем протрите влажной тряпкой смоченной только водой, а затем высушить сразу с помощью сухой мягкой ткани.

Рекомендуемая ткань для очистки - из микроволокна.

ДЕРЕВО

Для окрашенных частей дерева используйте мягкую ткань, смоченную только водой.

МЕТАЛЛИЧЕСКАЯ ФУРНИТУРА

Протирать сухой мягкой тряпкой

ВНИМАНИЕ!

НИКОГДА не используйте моющие средства или абразивные чистящие материалы, так как они могут повредить поверхность изделия, стекло и аксессуары.

Ремонт

Рекомендуется проводить какие-либо ремонтные работы ТОЛЬКО квалифицированным персоналом.

Меры предосторожности

Продукция FOA были разработана и предназначена для использования внутри помещений.

Попадание прямых солнечных лучей как на дерево так и на стекло, может вызвать изменение цвета, которое не может рассматриваться в качестве дефектов.

Производитель не несёт ответственности за стабильность размеров в тех случаях, когда продукция FOA устанавливается в помещениях с заметными температурными перепадами.

Методы переработки

ПРОДУКЦИЯ FOA на 100% ПОДЛЕЖИТ ВТОРИЧНОЙ ПЕРЕРАБОТКЕ.

Продукт со всеми компонентами и аксессуарами, один раз демонтированный и более не используемый, должна быть вывезен на местные станции утилизации отходов.

IMPORTANTE: Questo documento è parte integrante del prodotto, pertanto deve essere conservato con cura dall'utente.

IMPORTANT: This document is an important part of our product and must therefore be carefully stored by its user(s).

ВАЖНО: этот документ является неотъемлемой частью нашей продукции и должен бережно храниться пользователем.

Marchio e modelli depositati.

I modelli sono proprietà privata di FOA srl e ne è vietata la riproduzione anche parziale.

E' vietato qualsiasi uso e/o riproduzione del Marchio,
di immagini e segni distintivi senza l'autorizzazione scritta di FOA srl.

L'Azienda si riserva il diritto di modificare senza preavviso le caratteristiche della produzione.
Lievi differenze di colore e di finitura, così come le dimensioni dei decori, dovute alla particolare
lavorazione a mano, non potranno essere oggetto di reclamo.

I colori riprodotti nel catalogo sono indicativi.

Registered models and trademark.

The models are private property of FOA srl and reproducing them, even partially, is forbidden.

It is also strictly forbidden to use and/or reproduce in any way our Trademark,
images or logos without the written authorization of FOA srl.

FOA srl reserves the right to modify the main features of its products without prior warning.

Any slight differences and/or discrepancies in the doors' colours and finishing,
as well as in the dimension of the decorations, will not be accepted as a suitable base for complaints,
as they may arise from particular handiworks.

The colours shown in this catalogue are just for indicative purposes.

Торговая марка и модели зарегистрированы.

Модели являются частной собственностью FOA srl и запрещено даже частичное их воспроизведение.

Запрещено любое использование и / или воспроизведение торговой марки и имиджа без письменного разрешения FOA SRL.
Компания оставляет за собой право изменять технические характеристики продукции без предварительного уведомления.

Незначительные различия в цвете и отделке, а также в размерах декоров,
не могут рассматриваться в качестве дефектов, так как обусловлены ручной обработкой всех изделий.



FOA srl - Via Rosa Augusto, 20 43038 Sala Baganza (Parma) - Italia

Tel. +39 0521 836336 - Fax +39 0521 836301 - info@foaporte.it - www.foaporte.it

made in Italy

